

## Índice General Junio

% interanual



**-1,1%** **16,6%** **-33,1%**  
Variación desde marzo desde mínimos desde máximos



Capitales y grandes ciudades  
**2,4%**  
1.637 puntos

**-0,2%**  
Var. desde marzo

**25,9%**  
desde mínimos

**-32,7%**  
desde máximos



Áreas metropolitanas  
**-1,1%**  
1.385 puntos

**-1,3%**  
Var. desde marzo

**13,8%**  
desde mínimos

**-39,1%**  
desde máximos



Costa mediterránea  
**-0,3%**  
1.476 puntos

**-3,8%**  
Var. desde marzo

**16,5%**  
desde mínimos

**-43,0%**  
desde máximos



Baleares y Canarias  
**5,4%**  
1.626 puntos

**-2,4%**  
Var. desde marzo

**30,8%**  
desde mínimos

**-14,3%**  
desde máximos



Resto de municipios  
**1,3%**  
1.408 puntos

**-0,6%**  
Var. desde marzo

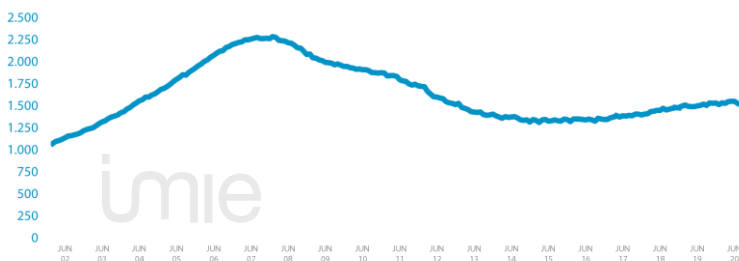
**5,4%**  
desde mínimos

**-35,1%**  
desde máximos

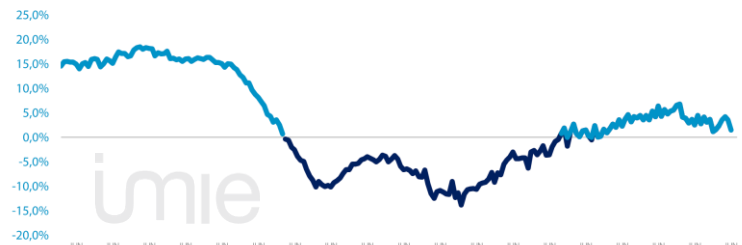
El índice Tinsa IMIE General y Grandes Mercados, que se calcula a partir de las tasaciones de vivienda terminada (nueva y usada) realizadas por Tinsa, recoge cada mes la variación interanual del valor de la vivienda y su nivel respecto al año 2001 (base 1.000).

## Evolución histórica del Índice General y de su variación relativa interanual

ÍNDICE GENERAL



VARIACIÓN RELATIVA INTERANUAL



## Flash de Mercado. Evolución interanual (excepto Oferta neta en portales; Euribor y Tasa de dudosidad).



Compraventa de viviendas

**-39,0%**  
ABR



Visados de obra nueva

**-60,1%**  
ABR



Oferta neta en portales (variación trimestral)

**-2,6%**  
2T 2020



Hipotecas

**-17,9%**  
ABR



IMIE General

**1,5%**  
JUN



IPC

**-0,3%**  
JUN



Euribor (tipo)

**-0,144%**  
JUN



Tasa de dudosidad

**3,49%**  
1T 2020



Afiados a la Seguridad Social

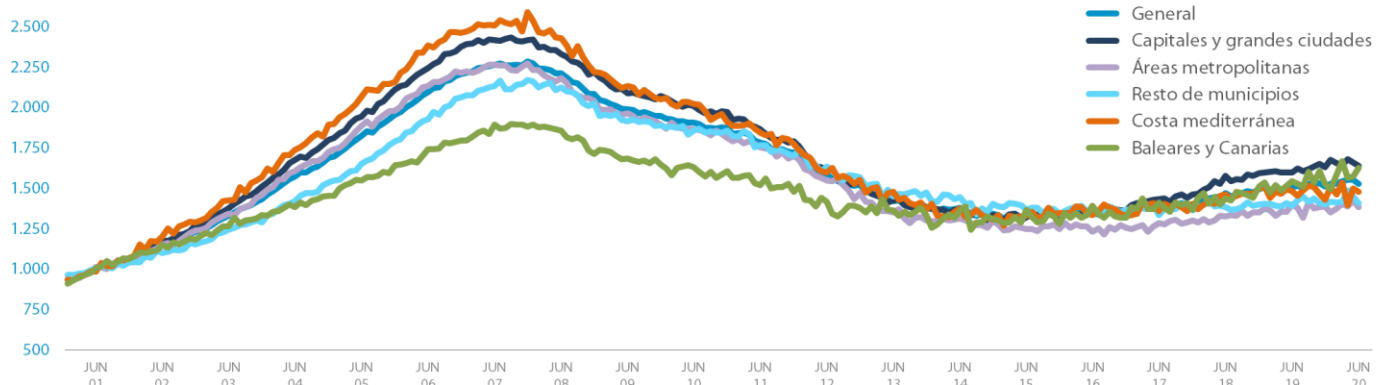
**-4,58%**  
JUN



Paro registrado

**28,09%**  
JUN

## Evolución comparada de índices



## Variación interanual en los últimos 12 meses

	JUL19	AGO19	SEP19	OCT19	NOV19	DIC19	ENE20	FEB20	MAR20	ABR20	MAY20	JUN20
General	4,5%	2,8%	4,2%	3,1%	3,7%	1,2%	1,6%	2,4%	3,5%	4,2%	3,6%	1,5%
Capitales y grandes ciudades	5,1%	3,1%	4,2%	3,4%	4,6%	2,4%	4,8%	3,3%	2,3%	5,3%	3,8%	2,4%
Áreas metropolitanas	3,4%	-0,8%	4,0%	3,3%	2,5%	2,8%	-2,0%	0,9%	5,5%	2,3%	5,2%	-1,1%
Costa mediterránea	1,2%	2,1%	3,3%	2,7%	0,3%	-4,6%	-0,3%	1,4%	3,9%	-4,7%	0,3%	-0,3%
Baleares y Canarias	7,1%	2,3%	9,0%	5,4%	11,3%	1,2%	-2,5%	7,6%	9,8%	5,2%	3,8%	5,4%
Resto de municipios	4,3%	5,7%	2,4%	1,6%	1,3%	0,0%	0,9%	0,6%	1,7%	6,9%	2,9%	1,3%

## Evolución del índice y variación interanual 2009 - 2020

		JUN-09	JUN-10	JUN-11	JUN-12	JUN-13	JUN-14	JUN-15	JUN-16	JUN-17	JUN-18	JUN-19	JUN-20
General	Puntos	1.987	1.908	1.782	1.589	1.421	1.378	1.329	1.348	1.380	1.468	1.505	1.527
	% interanual	-10,1%	-4,0%	-6,6%	-10,8%	-10,6%	-3,0%	-3,6%	1,5%	2,3%	6,4%	2,5%	1,5%
Capitales y grandes ciudades	Puntos	1.966	2.009	1.863	1.611	1.425	1.356	1.320	1.368	1.431	1.577	1.598	1.637
	% interanual	-9,9%	-3,7%	-7,3%	-13,5%	-11,5%	-4,8%	-2,6%	3,6%	4,6%	10,2%	1,3%	2,4%
Áreas metropolitanas	Puntos	2.086	1.867	1.753	1.549	1.352	1.312	1.248	1.233	1.284	1.324	1.400	1.385
	% interanual	-10,5%	-5,0%	-6,1%	-11,6%	-12,7%	-3,0%	-4,9%	-1,3%	4,2%	3,1%	5,7%	-1,1%
Costa mediterránea	Puntos	2.131	2.020	1.845	1.599	1.480	1.374	1.331	1.334	1.359	1.460	1.481	1.476
	% interanual	-12,3%	-5,2%	-8,7%	-13,3%	-7,5%	-7,1%	-3,2%	0,3%	1,9%	7,4%	1,5%	-0,3%
Baleares y Canarias	Puntos	1.683	1.632	1.519	1.416	1.363	1.364	1.366	1.390	1.411	1.436	1.542	1.626
	% interanual	-9,3%	-3,0%	-7,0%	-6,8%	-3,7%	0,1%	0,1%	1,8%	1,5%	1,8%	7,4%	5,4%
Resto de municipios	Puntos	1.915	1.858	1.766	1.636	1.448	1.446	1.367	1.371	1.336	1.384	1.390	1.408
	% interanual	-9,8%	-3,0%	-5,0%	-7,3%	-11,5%	-0,1%	-5,5%	0,3%	-2,6%	3,6%	0,4%	1,3%

## Ponderaciones y metodología

41,2%	17,6%	9,1%	9,9%	22,2%	<b>Tipo:</b> Laspeyres Encadenado
Capitales y grandes ciudades	Áreas metropolitanas	Costa mediterránea	Baleares y Canarias	Resto de municipios	<b>Base:</b> 2001 = 1.000
					<b>Frecuencia:</b> Mensual
					<b>Tipo:</b> Viviendas de mercado libre
					<b>País:</b> España
					<b>Fuente:</b> Tinsa, a partir de sus propias tasaciones

## | Principales indicadores inmobiliarios y económicos

### Indicadores inmobiliarios



#### Compraventa de viviendas

Transacciones de vivienda (incluye nueva y usada).

	ABR 2020	MES ANTERIOR
Variación interanual	-39,0%	-18,4%
Número absoluto	25.042	34.806
Variación acumulada*	-13,8%	-6,1%

Fuente: Instituto Nacional de Estadística.

(\*) Acumulado desde enero, en comparación con el mismo periodo del año anterior.



#### Visados de obra nueva

Visados de inicio de obra emitidos por el Colegio de Aparejadores.

	ABR 2020	MES ANTERIOR
Variación interanual	-60,1%	-35,2%
Número absoluto	3.872	6.095
Variación acumulada*	-27,0%	-15,5%

Fuente: Ministerio de Fomento.

(\*) Acumulado desde enero, en comparación con el mismo periodo del año anterior.



#### Oferta en los portales inmobiliarios

Oferta neta de viviendas publicada en los principales portales.

	2T 2020	TRI. ANTERIOR
Número absoluto	786.970	807.939
Variación interanual	-1,3%	4,1%

Fuente: Principales portales y elaboración propia.

(\*) Plazo medio de venta en meses.



#### Hipotecas

Préstamos concedidos para la financiación de viviendas.

	ABR 2020	MES ANTERIOR
Variación interanual	-17,9%	-14,1%
Número absoluto	23.840	26.382
Variación acumulada*	-1,6%	3,2%

Fuente: Instituto Nacional de Estadística.

(\*) Acumulado desde enero, en comparación con el mismo periodo del año anterior.



#### IMIE General

Evolución del precio medio por m<sup>2</sup> de las viviendas valoradas por Tinsa.

	JUN 2020	MES ANTERIOR
Variación interanual	1,5%	3,6%
Variación desde máximos	-33,1%	-32,0%

Fuente: Tinsa.

(\*) Variación en lo que va de año (entre enero y el mes analizado).

### Indicadores económicos



#### IPC

Índice de Precios al Consumo.

	JUN 2020	MES ANTERIOR
Tasa anual	-0,3%	-0,9%

Fuente: Instituto Nacional de Estadística.



#### Euribor

Tipo de interés promedio al que se prestan dinero las entidades y que sirve de referencia en créditos hipotecarios.

	JUN 2020	MES ANTERIOR
Tasa mensual	-0,144	-0,081

Fuente: Banco de España.



#### Tasa de dudosidad\*

Créditos a las familias para compra de vivienda que se considera en riesgo de impago.

	1T 2020	4T 2019
Tasa trimestral	3,49%	3,47%

Fuente: Asociación Hipotecaria Española.

\* Dudosidad de hogares para compra de vivienda.



#### Afiliados a la Seguridad Social

Trabajadores afiliados en alta laboral el último día del mes.

	JUN 2020	MES ANTERIOR
Variación interanual	-4,58%	-4,41%
Número absoluto	18.624.337	18.584.176

Fuente: Ministerio de Trabajo.



#### Paro registrado

Parados inscritos en los servicios públicos de empleo.

	JUN 2020	MES ANTERIOR
Variación interanual	28,1%	25,3%
Número absoluto	3.862.883	3.857.776

Fuente: Ministerio de Trabajo.