

Índice General Agosto



0,1% Variación mensual
15,7% desde mínimos
-33,6% desde máximos



Capitales y grandes ciudades
2,8%
1.649 puntos

0,7%
Var. mensual

26,7% desde mínimos
-32,3% desde máximos



Áreas metropolitanas
3,0%
1.357 puntos

-0,7%
Var. mensual

11,5% desde mínimos
-40,3% desde máximos



Costa mediterránea
-1,5%
1.464 puntos

1,7%
Var. mensual

15,5% desde mínimos
-43,5% desde máximos



Balears y Canarias
5,5%
1.594 puntos

4,2%
Var. mensual

28,3% desde mínimos
-16,0% desde máximos



Resto de municipios
-4,6%
1.382 puntos

-2,3%
Var. mensual

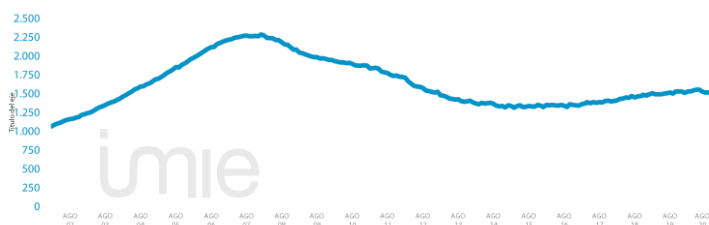
3,5% desde mínimos
-36,2% desde máximos

% interanual

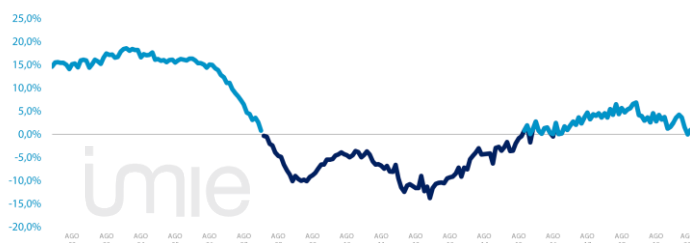
El índice Tinsa IMIE General y Grandes Mercados, que se calcula a partir de las tasaciones de vivienda terminada (nueva y usada) realizadas por Tinsa, recoge cada mes la variación interanual del valor de la vivienda y su nivel respecto al año 2001 (base 1.000).

Evolución histórica del Índice General y de su variación relativa interanual

ÍNDICE GENERAL



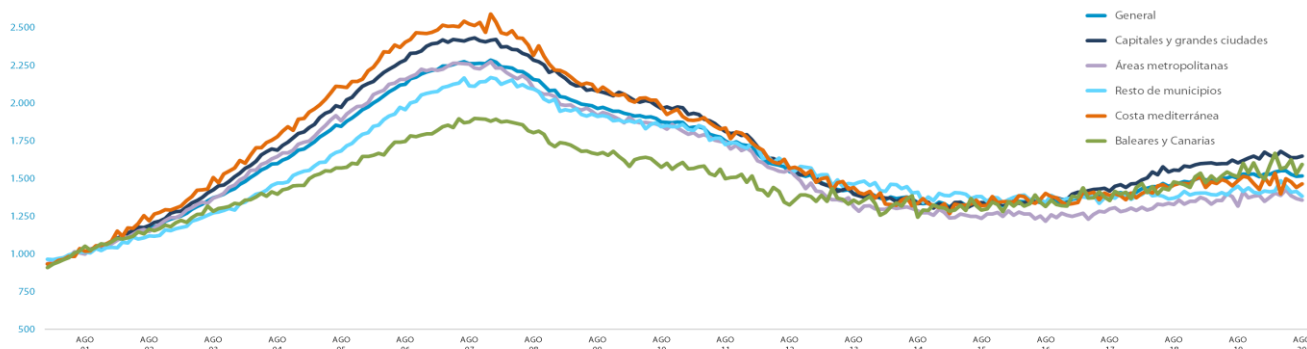
VARIACIÓN RELATIVA INTERANUAL



Flash de Mercado. Evolución interanual (excepto Oferta neta en portales; Euribor y Tasa de dudosidad).



Evolución comparada de índices



Variación interanual en los últimos 12 meses

	SEP19	OCT19	NOV19	DIC19	ENE20	FEB20	MAR20	ABR20	MAY20	JUN20	JUL20	AGO20
General	4,2%	3,1%	3,7%	1,2%	1,6%	2,4%	3,5%	4,2%	3,6%	1,5%	0,0%	0,9%
Capitales y grandes ciudades	4,2%	3,4%	4,6%	2,4%	4,8%	3,3%	2,3%	5,3%	3,8%	2,4%	0,9%	2,8%
Áreas metropolitanas	4,0%	3,3%	2,5%	2,8%	-2,0%	0,9%	5,5%	2,3%	5,2%	-1,1%	-1,0%	3,0%
Costa mediterránea	3,3%	2,7%	0,3%	-4,6%	-0,3%	1,4%	3,9%	-4,7%	0,3%	-0,3%	-0,8%	-1,5%
Baleares y Canarias	9,0%	5,4%	11,3%	1,2%	-2,5%	7,6%	9,8%	5,2%	3,8%	5,4%	0,3%	5,5%
Resto de municipios	2,4%	1,6%	1,3%	0,0%	0,9%	0,6%	1,7%	6,9%	2,9%	1,3%	-0,7%	-4,6%

Evolución del índice y variación interanual 2009 - 2020

		AGO-09	AGO-10	AGO-11	AGO-12	AGO-13	AGO-14	AGO-15	AGO-16	AGO-17	AGO-18	AGO-19	AGO-20
General	Puntos	1.964	1.875	1.748	1.545	1.401	1.340	1.329	1.322	1.384	1.462	1.502	1.516
	% interanual	-8,9%	-4,6%	-6,8%	-11,6%	-9,3%	-4,3%	-0,9%	-0,5%	4,7%	5,6%	2,8%	0,9%
Capitales y grandes ciudades	Puntos	2.080	1.965	1.811	1.567	1.395	1.334	1.340	1.328	1.418	1.557	1.604	1.649
	% interanual	-9,0%	-5,5%	-7,8%	-13,4%	-11,0%	-4,4%	0,5%	-0,9%	6,8%	9,8%	3,1%	2,8%
Áreas metropolitanas	Puntos	1.916	1.849	1.741	1.560	1.314	1.286	1.235	1.217	1.298	1.329	1.318	1.357
	% interanual	-8,7%	-3,5%	-5,8%	-10,4%	-15,8%	-2,1%	-4,0%	-1,5%	6,7%	2,4%	-0,8%	3,0%
Costa mediterránea	Puntos	2.078	1.976	1.835	1.566	1.439	1.337	1.319	1.400	1.389	1.455	1.486	1.464
	% interanual	-10,3%	-4,9%	-7,1%	-14,7%	-8,1%	-7,1%	-1,3%	6,2%	-0,8%	4,8%	2,1%	-1,5%
Baleares y Canarias	Puntos	1.662	1.574	1.497	1.325	1.355	1.243	1.290	1.316	1.353	1.478	1.512	1.594
	% interanual	-7,8%	-5,3%	-4,9%	-11,5%	2,3%	-8,3%	-3,8%	2,0%	2,8%	9,2%	2,3%	5,5%
Resto de municipios	Puntos	1.911	1.844	1.726	1.574	1.461	1.410	1.380	1.341	1.377	1.371	1.449	1.382
	% interanual	-8,3%	-3,0%	-5,4%	-9,1%	-8,7%	-4,3%	-1,8%	-1,4%	0,8%	-0,5%	5,7%	-4,6%

Ponderaciones y metodología

41,2%	17,6%	9,1%	9,9%	22,2%	Tipo: Laspeyres Encadenado	2001 = 1.000
Capitales y grandes ciudades	Áreas metropolitanas	Costa mediterránea	Baleares y Canarias	Resto de municipios	Base: Mensual	Viviendas de mercado libre
					Tipo: País:	España
					Frecuencia:	Tinsa, a partir de sus propias tasaciones
					Fuente:	

| Principales indicadores inmobiliarios y económicos

Indicadores inmobiliarios



Compraventa de viviendas

Transacciones de vivienda (incluye nueva y usada).

	JUN 2020	MES ANTERIOR
Variación interanual	-33,5%	-52,9%
Número absoluto	27.221	22.394
Variación acumulada*	-23,9%	-22,2%

Fuente: Instituto Nacional de Estadística.

(*) Acumulado desde enero, en comparación con el mismo periodo del año anterior.



Visados de obra nueva

Visados de inicio de obra emitidos por el Colegio de Aparejadores.

	MAY 2020	MES ANTERIOR
Variación interanual	-37,2%	-58,4%
Número absoluto	5.986	4.043
Variación acumulada*	-28,7%	-26,6%

Fuente: Ministerio de Transportes, Movilidad y Agenda Urbana.

(*) Acumulado desde enero, en comparación con el mismo periodo del año anterior.



Oferta en los portales inmobiliarios

Oferta neta de viviendas publicada en los principales portales.

	2T 2020	TRI. ANTERIOR
Número absoluto	786.970	807.939
Variación interanual	-1,3%	4,1%

Fuente: Principales portales y elaboración propia.

(*) Plazo medio de venta en meses.



Hipotecas

Préstamos concedidos para la financiación de viviendas.

	JUN 2020	MES ANTERIOR
Variación interanual	-10,5%	-26,8%
Número absoluto	26.748	25.538
Variación acumulada*	-7,6%	-7,0%

Fuente: Instituto Nacional de Estadística.

(*) Acumulado desde enero, en comparación con el mismo periodo del año anterior.



IMIE General

Evolución del precio medio por m² de las viviendas valoradas por Tinsa.

	AGO 2020	MES ANTERIOR
Variación interanual	0,9%	0,0%
Variación desde máximos	-33,6%	-33,7%

Fuente: Tinsa.

(*) Variación en lo que va de año (entre enero y el mes analizado).

Indicadores económicos



IPC

Índice de Precios al Consumo.

	AGO 2020	MES ANTERIOR
Tasa anual	0,5%	-0,6%

Fuente: Instituto Nacional de Estadística.



Euribor

Tipo de interés promedio al que se prestan dinero las entidades y que sirve de referencia en créditos hipotecarios.

	AGO 2020	MES ANTERIOR
Tasa mensual	-0,358	-0,276

Fuente: Banco de España.



Tasa de dudosidad*

Créditos a las familias para compra de vivienda que se considera en riesgo de impago.

	1T 2020	4T 2019
Tasa trimestral	3,49%	3,47%

Fuente: Asociación Hipotecaria Española.

* Dudosidad de hogares para compra de vivienda.



Afiliados a la Seguridad Social

Trabajadores afiliados en alta laboral el último día del mes.

	AGO 2020	MES ANTERIOR
Variación interanual	-2,73%	-3,83%
Número absoluto	18.792.376	18.785.554

Fuente: Ministerio de Trabajo.



Paro registrado

Parados inscritos en los servicios públicos de empleo.

	AGO 2020	MES ANTERIOR
Variación interanual	24,04%	25,29%
Número absoluto	3.802.814	3.773.034

Fuente: Ministerio de Trabajo.