

## Índice General Abril



**0,5%** Var. mensual  
**18,4%** desde mínimos  
**-32,1%** desde máximos



Capitales y grandes ciudades  
**5,3%**  
1.681 puntos

2,4%  
Var. mensual

29,2%  
desde mínimos

-30,9%  
desde máximos



Áreas metropolitanas  
**2,3%**  
1.387 puntos

-1,1%  
Var. mensual

14,0%  
desde mínimos

-39,0%  
desde máximos



Costa mediterránea  
**-4,7%**  
1.398 puntos

-8,9%  
Var. mensual

10,3%  
desde mínimos

-46,0%  
desde máximos



Balears y Canarias  
**5,2%**  
1.563 puntos

-6,2%  
Var. mensual

25,8%  
desde mínimos

-17,6%  
desde máximos



Resto de municipios  
**6,9%**  
1.485 puntos

4,8%  
Var. mensual

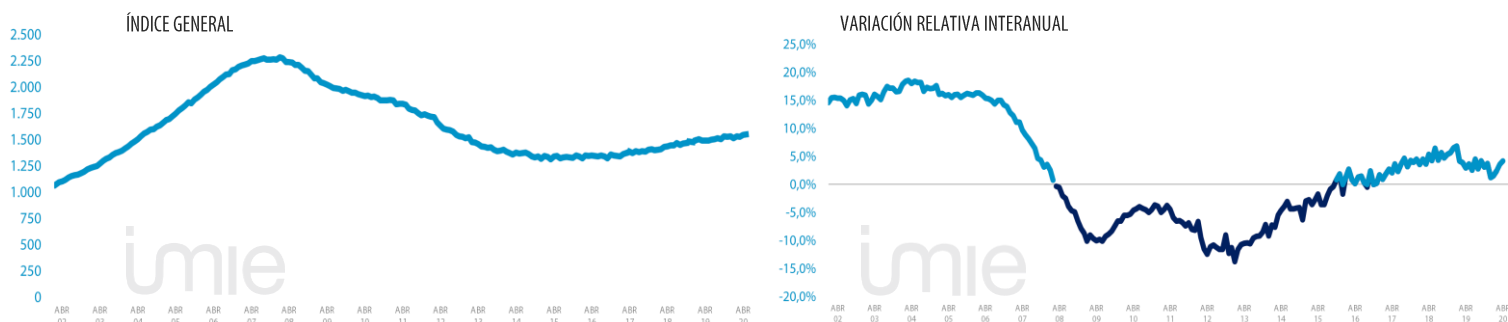
11,2%  
desde mínimos

-31,5%  
desde máximos

% interanual

El índice Tinsa IMIE General y Grandes Mercados, que se calcula a partir de las tasaciones de vivienda terminada (nueva y usada) realizadas por Tinsa, recoge cada mes la variación interanual del valor de la vivienda y su nivel respecto al año 2001 (base 1.000).

## Evolución histórica del Índice General y de su variación relativa interanual



## Flash de Mercado. Evolución interanual (excepto Oferta neta en portales; Euribor y Tasa de dudosidad).



Compraventa de viviendas

**0,9%**  
FEB



Visados de obra nueva

**-1,0%**  
FEB



Oferta neta en portales (variación trimestral)

**-0,9%**  
1T 2020



Hipotecas

**16,1%**  
FEB



IMIE General

**4,2%**  
ABR



IPC

**-0,7%**  
ABR



Euribor (tipo)

**-0,108%**  
ABR



Tasa de dudosidad

**3,47%**  
4T 2019



Afiliados a la Seguridad Social

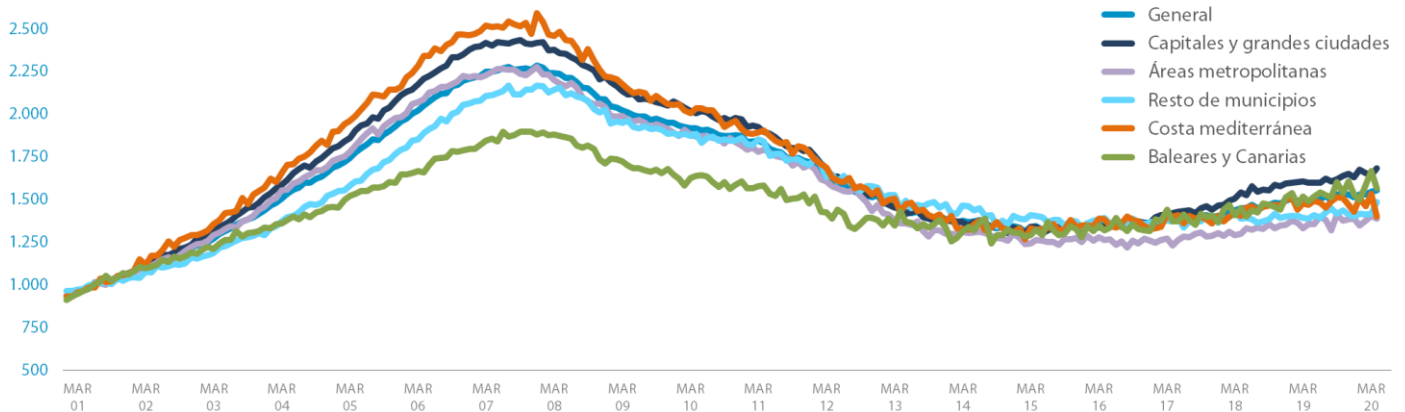
**-4,34%**  
ABR



Paro registrado

**21,1%**  
ABR

## Evolución comparada de índices



## Variación interanual en los últimos 12 meses

	MAY19	JUN19	JUL19	AGO19	SEP19	OCT19	NOV19	DIC19	ENE20	FEB20	MAR20	ABR20
General	3,6%	2,5%	4,5%	2,8%	4,2%	3,1%	3,7%	1,2%	1,6%	2,4%	3,5%	4,2%
Capitales y grandes ciudades	4,8%	1,3%	5,1%	3,1%	4,2%	3,4%	4,6%	2,4%	4,8%	3,3%	2,3%	5,3%
Áreas metropolitanas	1,8%	5,7%	3,4%	-0,8%	4,0%	3,3%	2,5%	2,8%	-2,0%	0,9%	5,5%	2,3%
Costa mediterránea	2,9%	1,5%	1,2%	2,1%	3,3%	2,7%	0,3%	-4,6%	-0,3%	1,4%	3,9%	-4,7%
Baleares y Canarias	8,5%	7,4%	7,1%	2,3%	9,0%	5,4%	11,3%	1,2%	-2,5%	7,6%	9,8%	5,2%
Resto de municipios	1,1%	0,4%	4,3%	5,7%	2,4%	1,6%	1,3%	0,0%	0,9%	0,6%	1,7%	6,9%

## Evolución del índice y variación interanual 2009 - 2020

		ABR-09	ABR-10	ABR-11	ABR-12	ABR-13	ABR-14	ABR-15	ABR-16	ABR-17	ABR-18	ABR-19	ABR-20
General	Puntos	2.009	1.916	1.832	1.603	1.435	1.367	1.344	1.345	1.373	1.446	1.489	1.551
	% interanual	-10,1%	-4,6%	-4,4%	-12,5%	-10,5%	-4,7%	-1,7%	0,1%	2,0%	5,4%	2,9%	4,2%
Capitales y grandes ciudades	Puntos	2.114	2.006	1.894	1.635	1.451	1.346	1.341	1.338	1.419	1.543	1.596	1.681
	% interanual	-10,3%	-5,1%	-5,6%	-13,7%	-11,3%	-7,2%	-0,4%	-0,2%	6,1%	8,7%	3,4%	5,3%
Áreas metropolitanas	Puntos	1.963	1.869	1.790	1.575	1.359	1.301	1.264	1.264	1.231	1.300	1.355	1.387
	% interanual	-9,9%	-4,8%	-4,2%	-12,0%	-13,7%	-4,3%	-2,9%	0,0%	-2,6%	5,7%	4,2%	2,3%
Costa mediterránea	Puntos	2.144	2.033	1.903	1.631	1.422	1.323	1.323	1.381	1.400	1.404	1.467	1.398
	% interanual	-13,5%	-5,2%	-6,4%	-14,3%	-12,8%	-6,9%	0,0%	4,4%	1,3%	0,3%	4,5%	-4,7%
Baleares y Canarias	Puntos	1.700	1.636	1.581	1.387	1.433	1.337	1.322	1.317	1.370	1.447	1.486	1.563
	% interanual	-9,2%	-3,8%	-3,3%	-12,3%	3,3%	-6,7%	-1,2%	-0,4%	4,0%	5,6%	2,8%	5,2%
Resto de municipios	Puntos	1.960	1.885	1.838	1.644	1.451	1.458	1.404	1.392	1.372	1.387	1.389	1.485
	% interanual	-8,9%	-3,8%	-2,5%	-10,6%	-11,7%	0,5%	-3,7%	-0,9%	-1,4%	1,1%	0,2%	6,9%

## Ponderaciones y metodología

41,2%	17,6%	9,1%	9,9%	22,2%	<b>Tipo:</b> Laspeyres Encadenado
Capitales y grandes ciudades	Áreas metropolitanas	Costa mediterránea	Baleares y Canarias	Resto de municipios	<b>Base:</b> 2001 = 1.000
					<b>Frecuencia:</b> Mensual
					<b>Tipo:</b> Viviendas de mercado libre
					<b>País:</b> España
					<b>Fuente:</b> Tinsa, a partir de sus propias tasaciones

## | Principales indicadores inmobiliarios y económicos

### Indicadores inmobiliarios



#### Compraventa de viviendas

Transacciones de vivienda (incluye nueva y usada).

	FEB 2020	MES ANTERIOR
Variación interanual	-0,9%	-1,5%
Número absoluto	44.104	46.927
Variación acumulada*	-0,3%	-1,57%

Fuente: Instituto Nacional de Estadística.

(\*). Acumulado desde enero, en comparación con el mismo periodo del año anterior.



#### Visados de obra nueva

Visados de inicio de obra emitidos por el Colegio de Aparejadores.

	FEB 2019	MES ANTERIOR
Variación interanual	-1,0%	-10%
Número absoluto	8.072	8.376
Variación acumulada*	-5,5%	-10%

Fuente: Ministerio de Fomento.

(\*). Acumulado desde enero, en comparación con el mismo periodo del año anterior.



#### Oferta en los portales inmobiliarios

Oferta neta de viviendas publicada en los principales portales.

	1T 2020	TRI. ANTERIOR
Número absoluto	807.939	815.284
Variación interanual	4,1%	8,3%

Fuente: Principales portales y elaboración propia.

(\*). Plazo medio de venta en meses.



#### Hipotecas

Préstamos concedidos para la financiación de viviendas.

	FEB 2020	MES ANTERIOR
Variación interanual	16,1%	6,7%
Número absoluto	36.050	39.314
Variación acumulada*	11%	6,7%

Fuente: Instituto Nacional de Estadística.

(\*). Acumulado desde enero, en comparación con el mismo periodo del año anterior.



#### IMIE General

Evolución del precio medio por m<sup>2</sup> de las viviendas valoradas por Tinsa.

	ABR 2020	MES ANTERIOR
Variación interanual	4,2%	2,4%
Variación desde máximos	-32,1%	-33,1%

Fuente: Tinsa.

(\*). Variación en lo que va de año (entre enero y el mes analizado).

### Indicadores económicos



#### IPC

Índice de Precios al Consumo.

	ABR 2020	MES ANTERIOR
Tasa anual	-0,7%	0,0%

Fuente: Instituto Nacional de Estadística.



#### Euribor

Tipo de interés promedio al que se prestan dinero las entidades y que sirve de referencia en créditos hipotecarios.

	ABR 2020	MES ANTERIOR
Tasa mensual	-0,108	-0,270

Fuente: Banco de España.



#### Tasa de dudosidad\*

Créditos a las familias para compra de vivienda que se considera en riesgo de impago.

	4T 2019	3T 2019
Tasa trimestral	3,47%	3,62%

Fuente: Asociación Hipotecaria Española.

\* Dudosidad de hogares para compra de vivienda.



#### Afiliados a la Seguridad Social

Trabajadores afiliados en alta laboral el último día del mes.

	ABR 2020	MES ANTERIOR
Variación interanual	-4,34%	-0,19%
Número absoluto	18.396.362	19.006.760

Fuente: Ministerio de Trabajo.



#### Paro registrado

Parados inscritos en los servicios públicos de empleo.

	ABR 2020	MES ANTERIOR
Variación interanual	21,1%	9,01%
Número absoluto	3.831.203	3.548.312

Fuente: Ministerio de Trabajo.