



imie

GENERAL Y GRANDES MERCADOS
DICIEMBRE 2022

imie
8,4%
variación interanual
1.910 puntos
Índice General

0,4% variación mensual
36,9% desde mínimos
-18,3% desde máximos

8,5%
variación interanual
2.106 puntos
CAPITALES Y GRANDES CIUDADES

10,9%
variación interanual
1.831 puntos
ÁREAS METROPOLITANAS

5,2%
variación interanual
1.922 puntos
COSTA MEDITERRÁNEA

2,2%
variación interanual
1.818 puntos
BALEARES Y CANARIAS

7,3%
variación interanual
1.587 puntos
RESTO DE MUNICIPIOS

0,5% variación mensual
43,2% desde mínimos
-17,0% desde máximos

0,2% variación mensual
39,0% desde mínimos
-23,9% desde máximos

0,8% variación mensual
27,1% desde mínimos
-30,5% desde máximos

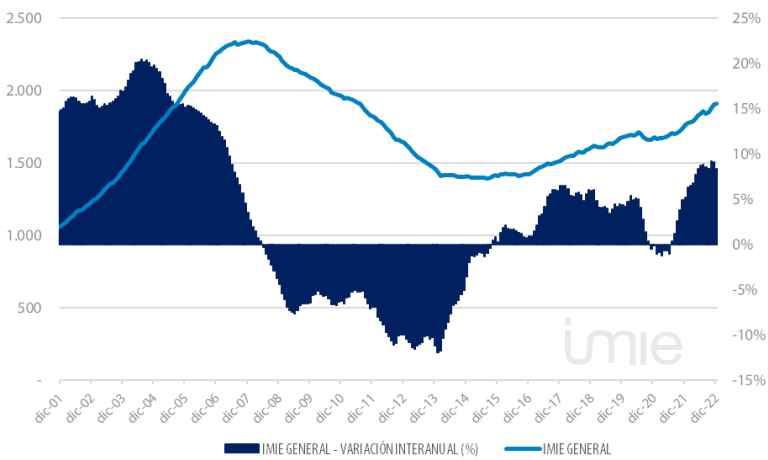
0,1% variación mensual
31,3% desde mínimos
-10,8% desde máximos

0,5% variación mensual
21,4% desde mínimos
-29,3% desde máximos

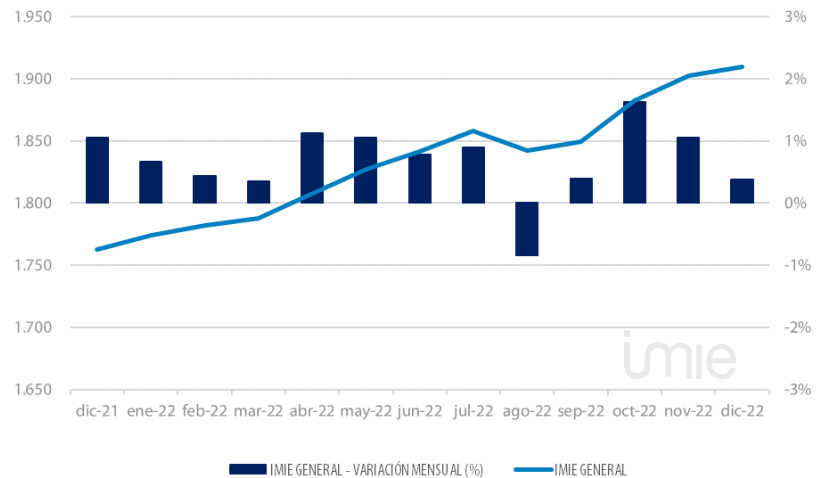
El índice Tinsa IMIE General y Grandes Mercados, que se calcula a partir de las tasaciones de vivienda terminada (nueva y usada) realizadas por Tinsa, recoge cada mes la variación interanual del valor de la vivienda y su nivel respecto al año 2001 (base 1.000).

Evolución histórica del Índice General

ÍNDICE GENERAL Y VARIACIÓN INTERANUAL



VARIACIÓN MENSUAL (ÚLTIMOS 12 MESES)

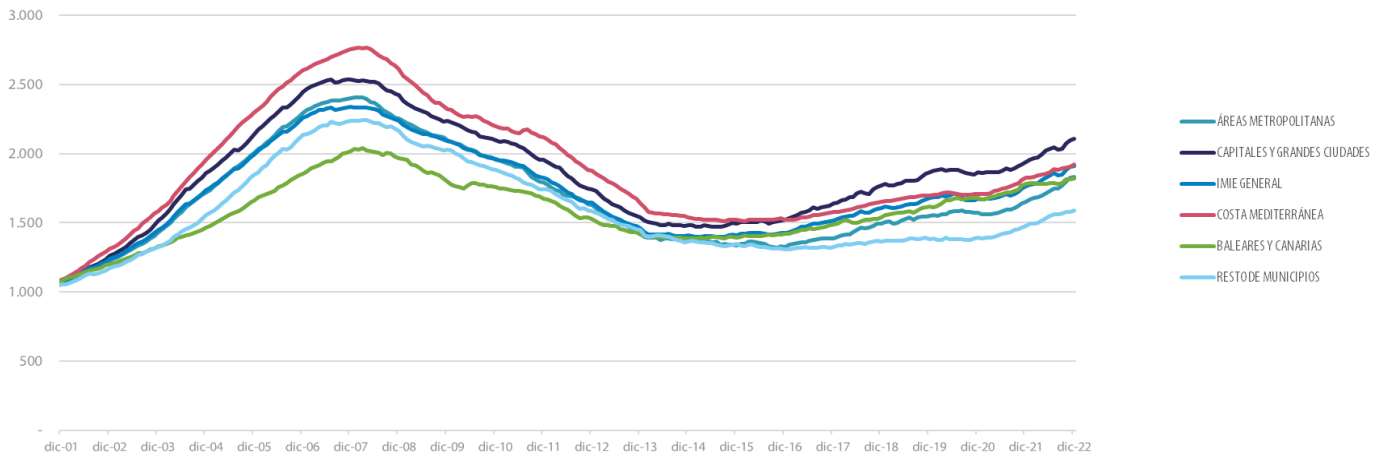


Flash de Mercado

Evolución interanual (excepto Oferta neta en portales; Euribor y Tasa de dudosaidad).

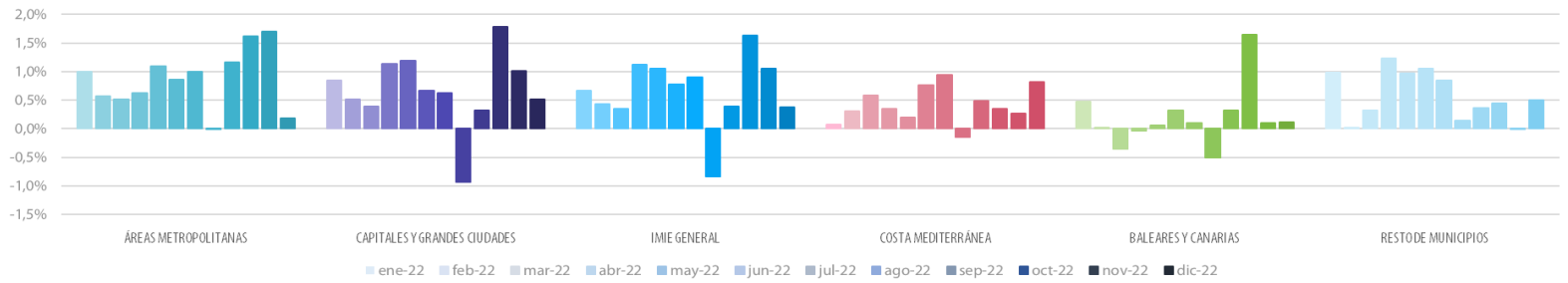
COMPRAVENTA DE VIVIENDAS	VISADOS DE OBRA NUEVA	OFERTA NETA EN PORTALES (variación trimestral)	HIPOTECAS	IMIE GENERAL	IPC	EURIBOR (tipo)	TASA DE DUDOSIDAD	AFILIADOS A LA SEGURIDAD SOCIAL	PARO REGISTRADO
11,4%	9,8%	1,96%	13,2%	8,4%	5,8%	3,018%	2,60%	2,4%	-8,6%
OCT	OCT	4T 2022	OCT	DIC	DIC	DIC	3T 2022	DIC	DIC

Evolución comparada de índices



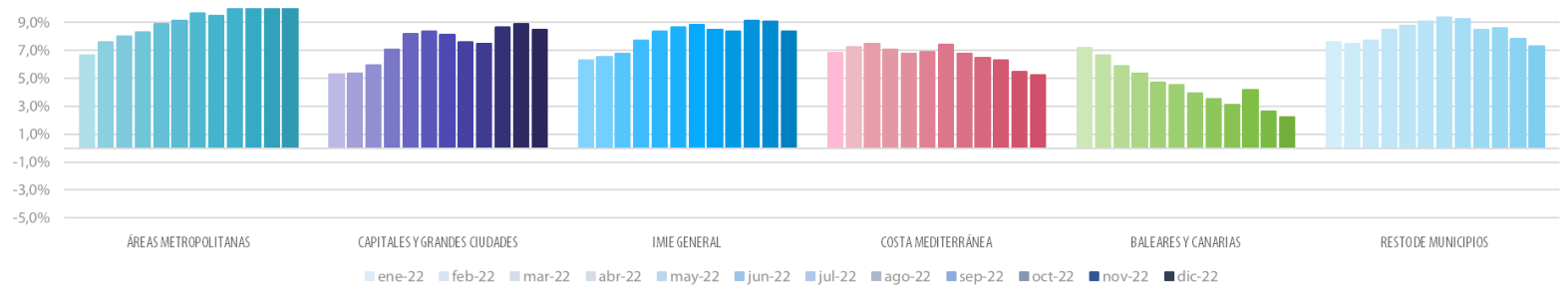
Variación mensual

ÚLTIMOS 12 MESES

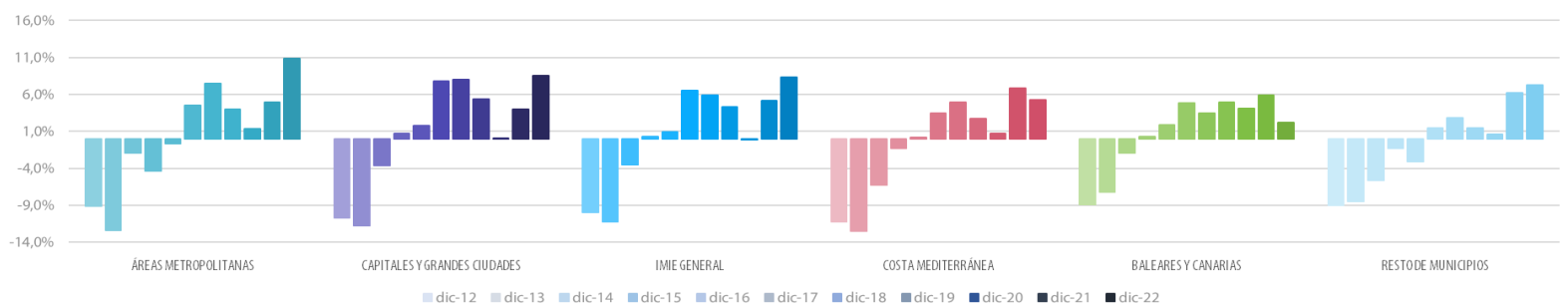


Variación interanual

ÚLTIMOS 12 MESES



ÚLTIMOS 10 AÑOS



Principales indicadores inmobiliarios y económicos

Indicadores inmobiliarios



COMPRAVENTA DE VIVIENDAS

Transacciones de vivienda (incluye nueva y usada).

	OCTUBRE 2022	MES ANTERIOR
Variación interanual	11,4%	6,9%
Número absoluto	51.615	57.333
Variación acumulada*	17,6%	18,3%

Fuente: Instituto Nacional de Estadística.

(*) Acumulado desde enero, en comparación con el mismo periodo del año anterior.



VISADOS DE OBRA NUEVA

Visados de inicio de obra emitidos por el Colegio de Aparejadores.

	OCTUBRE 2022	MES ANTERIOR
Variación interanual	9,8%	-7,7%
Número absoluto	11.024	10.627
Variación acumulada*	0,3%	-0,9%

Fuente: Ministerio de Transportes, Movilidad y Agenda Urbana.

(*) Acumulado desde enero, en comparación con el mismo periodo del año anterior.



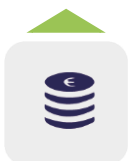
OFERTA EN LOS PORTALES INMOBILIARIOS

Oferta neta de viviendas publicada en los principales portales.

	4T 2022	TRI. ANTERIOR
Número absoluto	723.947	710.055
Variación interanual	-3,64%	-7,03%

Fuente: Instituto Nacional de Estadística.

(*) Acumulado desde enero, en comparación con el mismo periodo del año anterior.



HIPOTECAS

Préstamos concedidos para la financiación de viviendas.

	OCTUBRE 2022	MES ANTERIOR
Variación interanual	13,2%	13,0%
Número absoluto	41.022	44.119
Variación acumulada*	3,7%	13,0%

Fuente: Instituto Nacional de Estadística.

(*) Acumulado desde enero, en comparación con el mismo periodo del año anterior.



IMIE GENERAL

Evolución del precio medio por m2 de las viviendas valoradas por Tinsa.

	DICIEMBRE 2022	MES ANTERIOR
Variación interanual	8,4%	9,1%
Variación desde máximos	-18,3%	-18,6%

Fuente: Tinsa.

Indicadores económicos



IPC

Transacciones de vivienda (incluye nueva y usada).

	DICIEMBRE 2022	MES ANTERIOR
Tasa anual	5,8%	6,8%

Fuente: Instituto Nacional de Estadística.



EURIBOR

Tipo de interés promedio al que se prestan dinero las entidades y que sirve de referencia en créditos hipotecarios.

	DICIEMBRE 2022	MES ANTERIOR
Tasa mensual	3,01%	2,82%

Fuente: Banco de España.



TASA DE DUDOSIDAD*

Créditos a las familias para compra de vivienda que se considera en riesgo de impago.

	SEPTIEMBRE 2022	MES ANTERIOR
Tasa trimestral	2,60%	2,72%

Fuente: Asociación Hipotecaria Española.

* Dudosidad de hogares para compra de vivienda.



AFILIADOS A LA SEGURIDAD SOCIAL

Trabajadores afiliados en alta laboral el último día del mes.

	DICIEMBRE 2022	MES ANTERIOR
Variación interanual	2,4%	2,7%
Número absoluto	20.296.271	20.283.631

Fuente: Ministerio de Trabajo



PARO REGISTRADO

Parados inscritos en los servicios públicos de empleo.

	DICIEMBRE 2022	MES ANTERIOR
Variación interanual	-8,6%	-9,5%
Número absoluto	2.837.653	2.881.380

Fuente: Ministerio de Trabajo